

XY2CEDA290
Dual emergency stop rope pull switch,
Telemecanique rope pull switches XY2C, e
2x(1NC+1NO), Pg13.5, boot. pb



主要信息

产品系列	Telemecanique Emergency stop rope pull switches XY2C
产品类型	Dual emergency stop rope pull switch
产品短名	XY2CED
外壳颜色	红色 RAL 3000
过电压种类	Class I 符合 EN/IEC 61140

补充信息

本地信号指示	不带指示灯
电缆数量	2
拉线最大长度	2 100 m
外壳材料	Nitril
本体材料	Zamak
覆盖材料	不锈钢
复位	通过带密封套的按钮
触点类型	2 x (1 NC + 1 NO)
触点动作	慢断
拉线固定点	右边或左边
接线能力	螺旋压入式端子, 1 x 0.5...2 x 1.5 mm ²
紧固力矩	0.8...1.2 N.m
电缆进线孔数量	3 出线孔 适用 Pg 13.5 or ISO M20 电缆戈兰
安全等级	可以达到 PL = e 带相应监控系统与正确接线 符合 EN/ISO 13849-1 可以达到 4 类 带相应监控系统与正确接线 符合 EN/ISO 13849-1 可以达到 SIL 3 带相应监控系统与正确接线 符合 EN/IEC 61508
安全可靠的数据	B10d = 300000 价值由20年生命时间确定，受机械或接触磨损限制 符合 IEC 60947-5-5
标识	CE
机械寿命	60000 次
电缆卡具之间的距离	3...5 m
额定工作电流 [Ie]	3 A 在...上 240 V, AC-15, A300 符合 EN/IEC 60947-5-1 附录 A 0.27 A 在...上 250 V, DC-13, Q300 符合 EN/IEC 60947-5-1 附录 A
约定封闭发热电流 [Ithe]	10 A
额定绝缘电压 [Ui]	500 V (污染等级 3) 符合 EN/IEC 60947-1 300 V 符合 UL 508 300 V 符合 CSA C22.2 No 14
额定冲击耐受电压 [Uimp]	6 kV 符合 EN/IEC 60947-1
强制打开	有 符合 EN/IEC 60947-5-1
Maximum resistance across terminals	25 MΩ 符合 EN/IEC 60255-7 级别 3
短路保护	10 A 熔丝管 类型 gG 符合 EN/IEC 60269
ISO n°1端子	(13-14)NO (21-22)NC
净重	1.9 kg
型号	XY2CED

环境

符合标准	EN/ISO 13850 EN/IEC 60947-5-1 工作设备规范 2009/104/EC UL 508 机械规范 2006/42/EC EN/IEC 60947-5-5 CSA C22.2 No 14 EN/IEC 60204-1
产品认证	UL NISD紧急停止设备目录 CSA CCC EAC
保护处理	TC
运行温度	-25...70 °C
贮存环境温度	-40...70 °C
抗振动	10 gn (f= 10...300 Hz) 符合 EN/IEC 60068-2-6
抗冲击	50 gn 11 ms 符合 EN/IEC 60068-2-27
IP 保护等级	IP66 符合 IEC 60529

包装单位

Unit Type of Package 1	PCE
Number of Units in Package 1	1
Package 1 Height	10.600 cm
Package 1 Width	16.000 cm
Package 1 Length	30.800 cm
Package 1 Weight	1.960 kg
Unit Type of Package 2	S03
Number of Units in Package 2	4
Package 2 Height	30 cm
Package 2 Width	30 cm
Package 2 Length	40 cm
Package 2 Weight	8.405 kg

可持续性

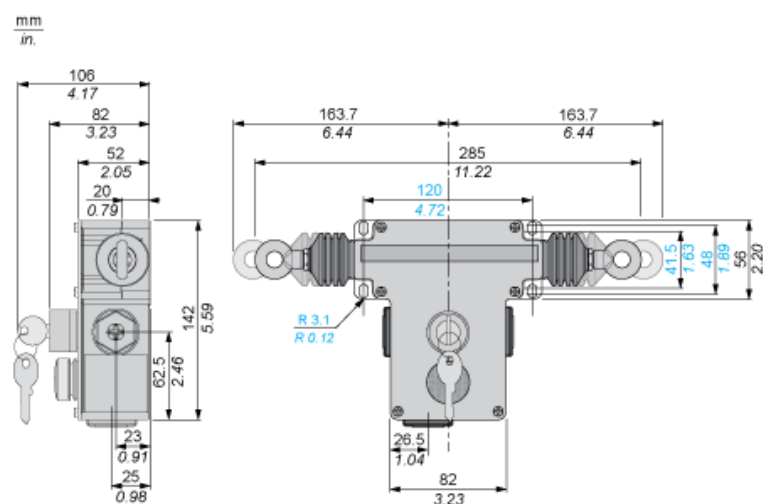
产品类型	Green Premium 产品
流通资料	无需具体的回收操作
有关Reach Rohs的所有查询，请通过以下方式联系我们：	sustainability@tesensors.com

合同保修

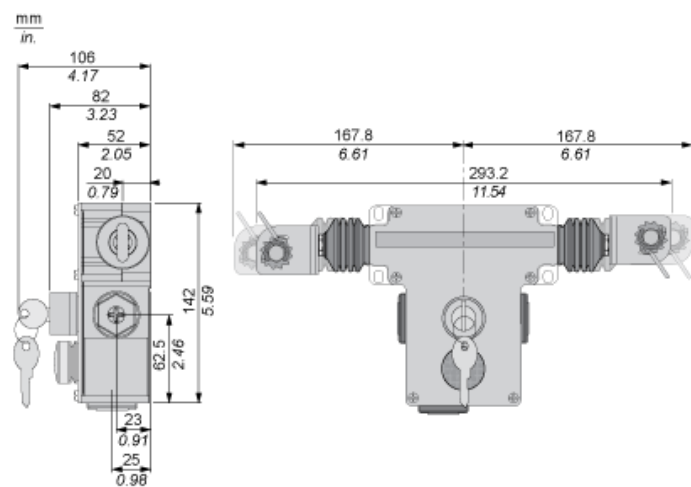
保修单	18 个月
-----	-------

尺寸

不带张紧器



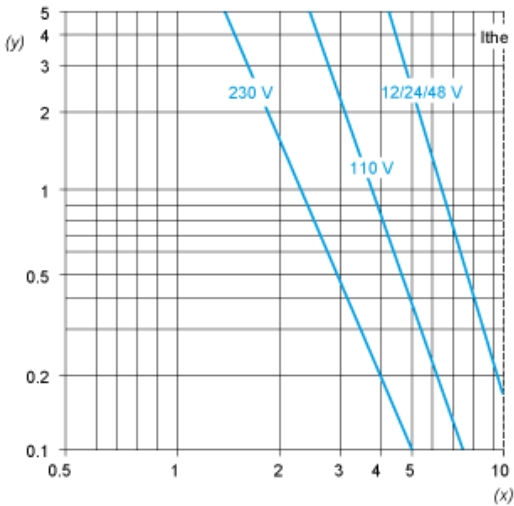
带张紧器



电气曲线

50/60 Hz AC 电源。感性电路

2 极触点模块



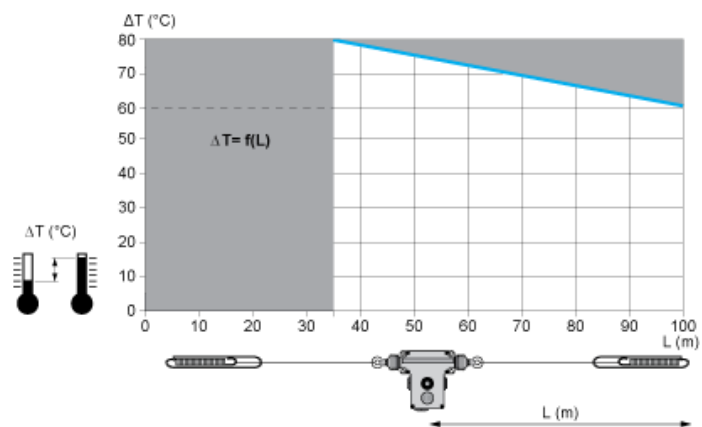
(y) 百万次操作次数
(x) 电流 (A)

直流电源。100 万次操作循环的分断功率 (W)感性电路

电压	V	24	48	120
μ	W	13	9	7

安装和间隙

调整值 (带末端弹簧)



灰 禁止区
色 :