



主要信息

产品系列	Telemecanique Ultrasonic sensors XX
传感器类型	超声传感器
系列号	一般用途
传感器名称	XX7
传感器外形	扁平形 74 x 30 x 16
检测系统	漫射
额定感应距离	0.25 m 固定式
材料	塑料
输出信号类型	离散
固态输出功能	1 NO
接线技术	3-线
固态输出类型	PNP
额定电源电压 [Us]	12...24 V 直流 和 逆相保护
电气连接	针型连接器 M12 4 针
检测距离	0.051...0.254 m
光柱角度	14 °
IP 保护等级	IP67 conforming to IEC 60529

补充信息

机柜材料	ULTEM
前板材料	硅胶
电源电压范围	10...28 V 直流
[Sa] 保证操作距离	0.051...0.254 m
最大差分传播	0.35 mm
盲区	0...51 mm
传输频率	500 kHz
重复精度	0.7 %
探测物的最小尺寸	圆柱直径 1.6 mm
LED状态	供电: LED (绿色) 输出状态: LED (黄)
电流消耗	60 mA
最大开关电流	100 mA
Maximum voltage drop	1 V
开关频率	<= 80 Hz
Maximum delay first up	350 ms
Maximum delay response	5 ms
Maximum delay recovery	5 ms
标识	CE
高度	30 mm
宽度	17 mm
深度	85 mm
净重	0.05 kg

本文档中所含信息包含产品性能的正常描述和/或技术特性。
本文档不代表或不用于确定用户对产品适用性或可靠性。
用户或集成商有责任就有关产品的具体应用或环境进行适当的风险分析、评估和测试。

环境

符合标准	IEC 60947-5-2
产品认证	UL
运行温度	0...50 °C
贮存环境温度	-40...80 °C
抗振动	+/-1 mm (f = 10...55 Hz) 符合 IEC 60068-2-6
抗冲击	30 gn 所有3个轴内 适用 11 ms 符合 IEC 60068-2-27
抗静电放电	8 kV 级别 4 符合 IEC 61000-4-2
抗电磁域	10 V/m 级别 3 符合 IEC 61000-4-3
抗瞬时脉冲能力	1 kV 级别 3 符合 IEC 61000-4-4

包装单位

Unit Type of Package 1	PCE
Number of Units in Package 1	1
Package 1 Height	4.06 cm
Package 1 Width	8.64 cm
Package 1 Length	8.89 cm
Package 1 Weight	700 g
Unit Type of Package 2	S01
Number of Units in Package 2	15
Package 2 Height	15 cm
Package 2 Width	15 cm
Package 2 Length	40 cm
Package 2 Weight	1.218 kg
Unit Type of Package 3	S02
Number of Units in Package 3	30
Package 3 Height	15 cm
Package 3 Width	30 cm
Package 3 Length	40 cm
Package 3 Weight	2.255 kg

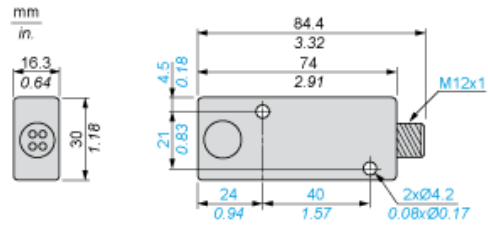
可持续性

产品类型	Green Premium 产品
有关Reach Rohs的所有查询，请通过以下方式联系我们：	sustainability@tesensors.com

合同保修

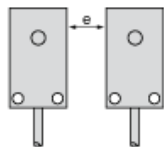
保修单	18 months
-----	-----------

尺寸



最小安装距离

并排安装

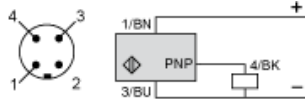


e : 遵照检测曲线上所示的距离

接线图

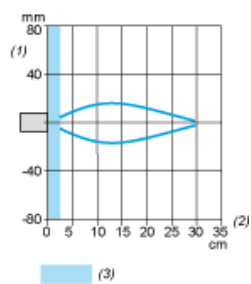
3 线类型

NO 输出, PNP



- (1) (+)
- (3) (-)
- (4) 输出
- BN 棕色
- BU 蓝色
- BK 黑色

曲线



- (1) 平行移动
- (2) 距离
- (3) 漫反射型传感器的盲区。