



### 主要信息

产品系列	Telemecanique Ultrasonic sensors XX
传感器类型	超声传感器
系列号	一般用途
传感器名称	XX7
传感器外形	扁平形 74 x 30 x 16
检测系统	漫射
额定感应距离	0.25 m 固定式
材料	塑料
输出信号类型	离散
固态输出功能	1 NO
接线技术	3-线
固态输出类型	NPN
额定电源电压 [Us]	12...24 V 直流 和 逆相保护
电气连接	针型连接器 M12 4 针
检测距离	0.051...0.254 m
光柱角度	14 °
IP 保护等级	IP67 conforming to IEC 60529

### 补充信息

机柜材料	ULTEM
前板材料	硅胶
电源电压范围	10...28 V 直流
[Sa] 保证操作距离	0.051...0.254 m
最大差分传播	0.35 mm
盲区	0...51 mm
传输频率	500 kHz
重复精度	0.7 %
探测物的最小尺寸	圆柱直径 1.6 mm
LED状态	供电: LED (绿色) 输出状态: LED (黄)
电流消耗	60 mA
最大开关电流	100 mA
Maximum voltage drop	1 V
开关频率	<= 80 Hz
Maximum delay first up	350 ms
Maximum delay response	5 ms
Maximum delay recovery	5 ms
标识	CE
高度	30 mm
宽度	17 mm
深度	85 mm
净重	0.05 kg

本文档中所含信息包含产品性能的正常描述和/或技术特性。本文档不代表或不用于确定用户对产品适用性或可靠性。用户或集成商有责任就有关产品的具体应用或进行适当的风险分析、评估和测试。

## 环境

符合标准	IEC 60947-5-2
产品认证	UL
运行温度	0...50 °C
贮存环境温度	-40...80 °C
抗振动	+/-1 mm (f = 10...55 Hz) 符合 IEC 60068-2-6
抗冲击	30 gn 所有3个轴内 适用 11 ms 符合 IEC 60068-2-27
抗静电放电	8 kV 级别 4 符合 IEC 61000-4-2
抗电磁域	10 V/m 级别 3 符合 IEC 61000-4-3
抗瞬时脉冲能力	1 kV 级别 3 符合 IEC 61000-4-4

## 包装单位

Unit Type of Package 1	PCE
Number of Units in Package 1	1

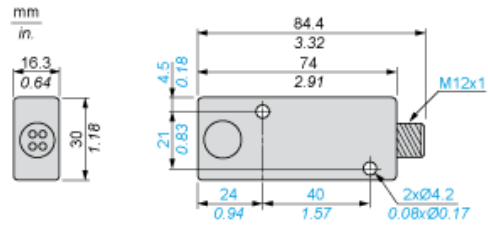
## 可持续性

产品类型	Green Premium 产品
有关Reach Rohs的所有查询，请通过以下方式联系我们：	sustainability@tesensors.com

## 合同保修

保修单	18 months
-----	-----------

尺寸

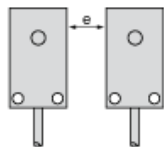


---

最小安装距离

---

并排安装

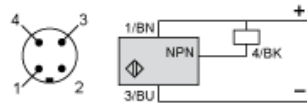


e : 遵照检测曲线上所示的距离

接线图

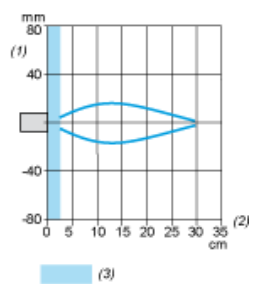
3 线类型

NO 输出, NPN



- (1) (+)
- (3) (-)
- (4) 输出
- BN 棕色
- BU 蓝色
- BK 黑色

曲线



- (1) 平行移动
- (2) 距离
- (3) 漫反射型传感器的盲区。