



主要信息

产品系列	Telemecanique Photoelectric sensors XU
系列号	一般用途，单一模式
电子传感器类型	光电传感器
传感器名称	XUM
传感器外形	微型
检测系统	漫射
材料	塑料
输出信号类型	离散
输入类型	直流
接线技术	3-线
固态输出类型	PNP
固态输出功能	1 NO 或 1 NC 可编程
电气连接	电缆
电缆长度	5 m
发射	红色 LED 漫射
额定感应距离	0.5 m

补充信息

机柜材料	PBT
透镜材料	改良聚芳酯
输出类型	固态
导线绝缘材料	PVC
LED状态	稳定性: LED (绿色) 输出状态: LED (橙色)
额定电源电压 [Us]	12...24 V 直流 和 逆相保护
电源电压范围	10.2...26.4 V 直流
开关能力以 mA	<= 100 mA 和 过载和短路保护
开关频率	<= 500 Hz
Maximum voltage drop	<2 V
电流消耗	14 mA 无负荷
Maximum delay first up	100 ms
Maximum delay response	1 ms
Maximum delay recovery	1 ms
设置	灵敏度调节的按钮
深度	20 mm
高度	34 mm
宽度	11 mm
净重	0.1 kg

环境

产品认证	UL[RETURN]CE[RETURN]RCM
运行温度	-30...55 °C
贮存环境温度	-40...70 °C
抗振动	+/- 1.5 mm (f = 10...55 Hz)X、Y和Z每个方向上2 小时 符合 IEC 60068-2-6
抗冲击	500 m/s ² 适用 X, Y, Z 方向循环 10次 (大约. 100 分钟) 符合 IEC 60068-2-27
IP 保护等级	IP67 符合 IEC 60529

包装单位

Unit Type of Package 1	PCE
Number of Units in Package 1	1
Package 1 Height	16 cm
Package 1 Width	4 cm
Package 1 Length	11 cm
Package 1 Weight	99 g

可持续性

有关Reach Rohs的所有查询，请通过以下方式联系我们：	sustainability@tesensors.com
--------------------------------	--

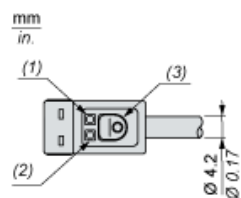
合同保修

保修单	18 个月
-----	-------

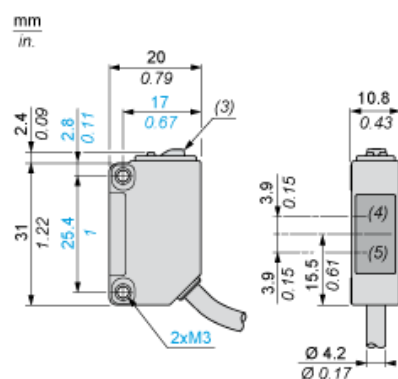
尺寸

预接线版本

描述



尺寸



- (1) 输出指示灯 (橙色)
- (2) 稳定性指示灯 (绿色)
- (3) 设置按钮
- (4) 接收
- (5) 发射

连接和图解

预接线

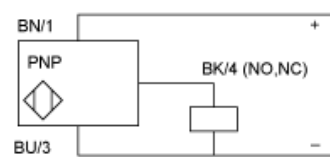
(-) : BU (蓝色)

(+) : BN (棕色)

OUT/输出 : BK (黑色)

连接和图解

PNP



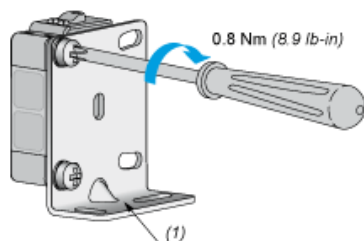
BN : 棕色

BU : 蓝色

BK : 黑色

安装和间隙

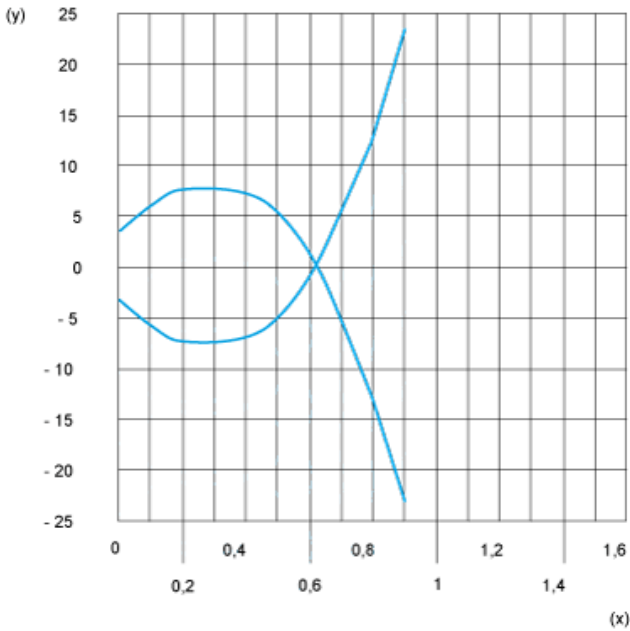
拧紧扭矩



(1) 底座安装用固定支架

性能曲线

漫反射系统



(y) 检测区域 (毫米)
(x) 距离 (米)