

XUK8AKSNM12
光电传感器 Osiris 紧凑型 50 x 50 - 灵敏度可
调漫反射系统 - 额定感应距离 1 m - NO 或
NC - 3线 DC PNP 或NPN



主要信息	
产品系列	Telemecanique Photoelectric sensors XU
系列号	一般用途，单一模式
电子传感器类型	光电传感器
传感器名称	XUK
传感器外形	微型 50 x 50
检测系统	漫射背景抑制
材料	塑料
输出信号类型	离散
输入类型	直流
接线技术	3-线
固态输出类型	PNP或NPN
固态输出功能	1 NO 或 1 NC 可编程
电气连接	1 针型接头 M12, 4 针
应用领域	-
发射	红外线激光，已调制 漫射背景抑制 1类
额定感应距离	1 m 漫射背景抑制

补充信息	
机柜材料	PC
透镜材料	PMMA
最大传感距离	1 m 漫射背景抑制
探测物体最小直径	2 mm
输出类型	固态
导线绝缘材料	PVC
LED状态	LED (黄) 适用 输出状态 LED (绿色) 适用 电源
额定电源电压 [Us]	12...24 V 直流 和 逆相保护
电源电压范围	10...36 V 直流
开关能力以 mA	<= 100 mA (过载和短路保护)
开关频率	<= 250 Hz
Maximum voltage drop	<1.5 V (闭合状态)
电流消耗	<= 30 mA 无负荷
Maximum delay first up	300 ms
Maximum delay response	2 ms
Maximum delay recovery	2 ms
设置	通过电位计的灵敏度调节
深度	50 mm
高度	50 mm
宽度	18 mm
净重	0.035 kg
套件构成	带XUZA51安装固定支架

环境

产品认证	CE[RETURN]Ecolab
环境温度	-20...60 °C
贮存环境温度	-30...70 °C
抗振动	7 gn, 振幅 = +/- 1.5 mm (f = 10...55 Hz) 符合 IEC 60068-2-6
抗冲击	30 gn (持续时间 = 11 ms) 符合 IEC 60068-2-27
IP 保护等级	IP65 双重绝缘 符合 IEC 60529

包装单位

Unit Type of Package 1	PCE
Number of Units in Package 1	1
Package 1 Height	4.0 cm
Package 1 Width	6.0 cm
Package 1 Length	10.0 cm
Package 1 Weight	126.0 g
Unit Type of Package 2	S02
Number of Units in Package 2	30
Package 2 Height	15.0 cm
Package 2 Width	30.0 cm
Package 2 Length	40.0 cm
Package 2 Weight	4.265 kg

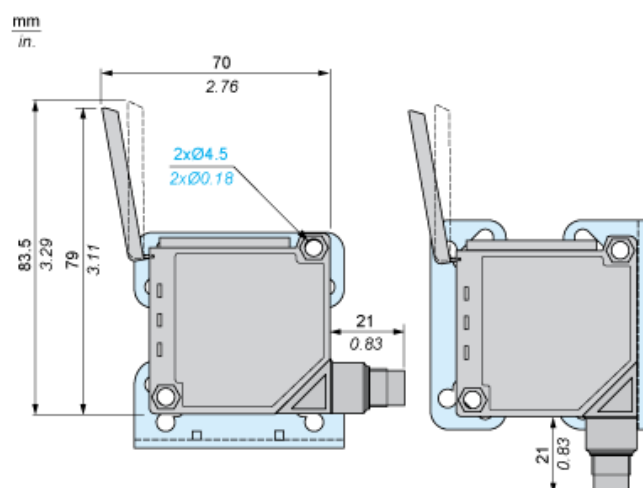
可持续性

产品类型	Green Premium 产品
有关Reach Rohs的所有查询，请通过以下方式联系我们：	sustainability@tesensors.com

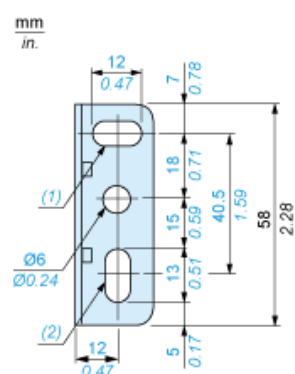
合同保修

保修单	18 months
-----	-----------

尺寸



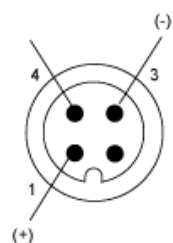
支架固定



- (1) 1个 $\varnothing 6 \times 12$ 的细长孔
- (2) 1个 $\varnothing 6 \times 13$ 的细长孔

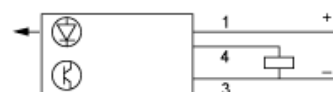
接线图

连接器

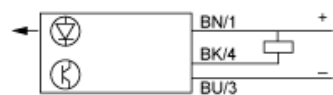


NO/NC 编程

PNP 输出



NPN 输出

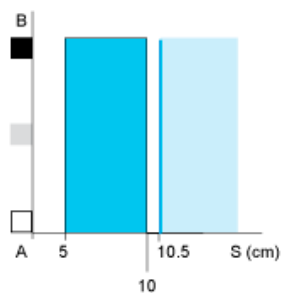


BN : 棕色
BU : 蓝色
BK : 黑色

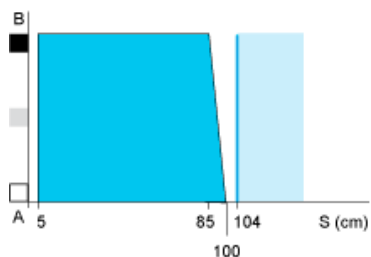
检测曲线

可用感应距离 S_u 的变化

10 厘米处的调整



1 米处的调整



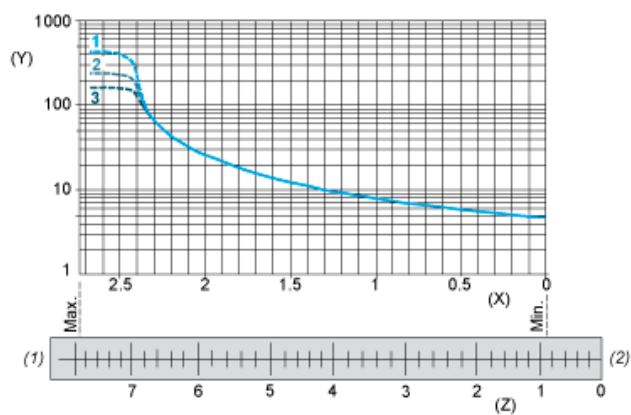
- (1) 黑色 6%
- (2) 灰色 18%
- (3) 白色 90%
- (4) 感应范围
- (5) 非感应区域 (粗糙表面)

A- 检测目标反射系数

B :

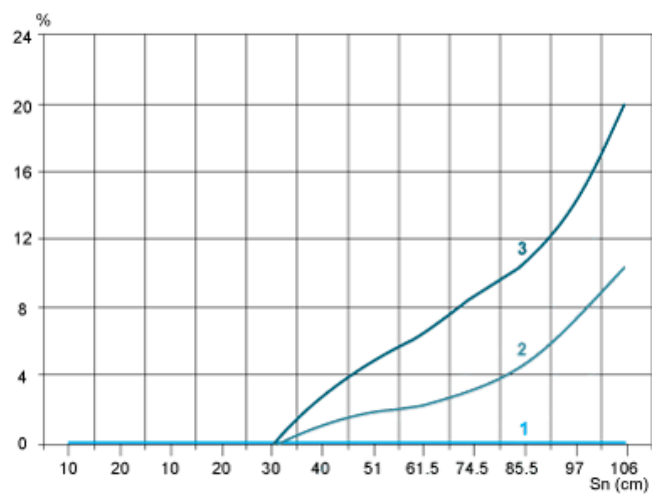
- (1) 黑色 6%
- (2) 灰色 18%
- (3) 白色 90%
- (4) 感应范围
- (5) 非感应区域 (粗糙表面)

感应距离调整



- 1 : 白色 90%
- 2 : 灰色 18%
- 3 : 黑色 6%
- (Y) 感应距离 (厘米)
- (X) 电位计上的圈数
- (Z) 设置指示器位置 (毫米)

受检测目标颜色影响的感应距离的相对偏差



- 1 : 白色 90%
- 2 : 灰色 18%
- 3 : 黑色 6%