



主要信息

产品系列	Telemecanique Photoelectric sensors XU
系列号	物料输送应用
电子传感器类型	光电传感器
传感器名称	XUJ
传感器外形	紧凑型
检测系统	漫射
材料	塑料
视线类型	轴向
输出信号类型	模拟
输入类型	直流
接线技术	3-线
固态输出类型	PNP
模拟量输出范围	4...20 mA
电气连接	螺钉夹端子, 1 x 2.5...2 x 1.5 mm ²
应用领域	-
发射	红外线 漫射
额定感应距离	0.2...0.8 m 漫射

补充信息

机柜材料	PEI
最大传感距离	0.8 m
输出类型	固态
输出附件	模拟量输出
导线绝缘材料	PVC
LED状态	LED (黄) 适用 输出状态
额定电源电压 [Us]	12...24 V 直流
电源电压范围	20...30 V 直流
输出电压	0...10 V 直流
开关能力以 mA	<= 100 mA (过载和短路保护)
开关频率	<= 250 Hz
Maximum voltage drop	<1.5 V (闭合状态)
电流消耗	<= 35 mA 无负荷
Maximum delay first up	15 ms
Maximum delay response	2 ms
Maximum delay recovery	2 ms
设置	不带灵敏度调节
深度	50 mm
高度	50 mm
宽度	18 mm
净重	0.07 kg

本文档中所含信息包含产品性能的常规描述和/或技术特性。本文档不代替或不用户特定应用产品的适用性或可靠性。用户或集成商有责任就有关产品的具体应用或用途进行适合且完整的风险分析、评估和测试。

环境

产品认证	CE[RETURN]UL[RETURN]CSA
环境温度	-25...55 °C
贮存环境温度	-40...70 °C
抗振动	7 gn, 振幅 = +/- 1.5 mm (f = 10...55 Hz) 符合 IEC 60068-2-6
抗冲击	30 gn (持续时间 = 11 ms) 符合 IEC 60068-2-27
IP 保护等级	IP65 双重绝缘 符合 IEC 60529

包装单位

Unit Type of Package 1	PCE
Number of Units in Package 1	1
Package 1 Height	4.7 cm
Package 1 Width	11.1 cm
Package 1 Length	16.5 cm
Package 1 Weight	214.0 g
Unit Type of Package 2	S02
Number of Units in Package 2	12
Package 2 Height	15.0 cm
Package 2 Width	30.0 cm
Package 2 Length	40.0 cm
Package 2 Weight	2.89 kg

可持续性

有关Reach Rohs的所有查询，请通过以下方式联系我们：	sustainability@tesensors.com
--------------------------------	--

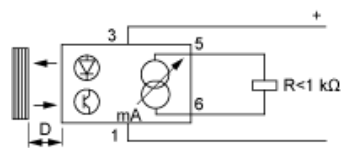
合同保修

保修单	18 months
-----	-----------

接线图

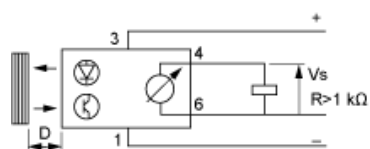
漫反射系统

电流输出



- 1 : (-)
- 3 : (+)
- 5 : 输出电流
- 6 : (-)

电压输出

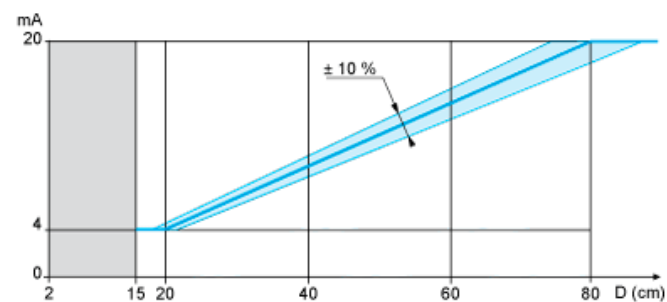


- 1 : (-)
- 3 : (+)
- 4 : 输出电压
- 6 : (-)

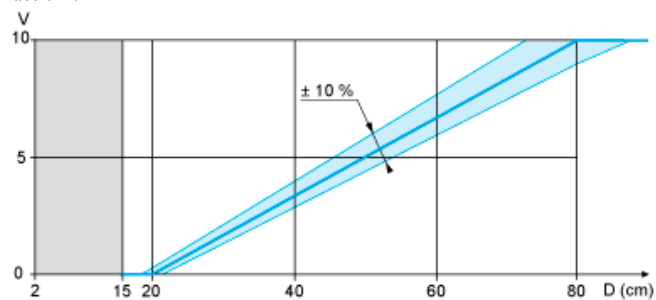
曲线

输出信号 (与检测目标的距离相关)。利用 20 x 20 厘米的白色 90% 物体作为检测目标进行测试

输出电流



输出电压



(1) 禁止区域

(1) 禁止区域