



主要信息

产品系列	Telemecanique Inductive proximity sensors XS
系列号	应用型
传感器类型	电感式接近传感器
产品应用	-
传感器名称	XS9
传感器外形	扁平型 80 x 80 x 26
尺寸	26 mm
本体类型	固定式
探测器暗装验收	埋入式
材料	塑料
机柜材料	PBT
输出信号类型	模拟
接线技术	2-线
额定感应距离	40 mm
输出类型	直流
模拟量输出范围	4...20 mA
电气连接	电缆
电缆长度	2 m
额定电源电压 [Us]	24 V 直流
IP 保护等级	IP68 双重绝缘 conforming to IEC 60529

补充信息

探测面	正前
前板材料	PBT
动作范围	5...40 mm
重复精度	<= Sr 的 3%
线性度误差	+/- 2 mA
电缆构成	3 x 0.34 mm <sup>2</sup>
导线绝缘材料	PVC
LED状态	无
电源电压范围	15...36 V 直流
开关频率	<= 100 Hz
电流消耗	0...4 mA 无负荷
Maximum output current drift	10 %
标识	CE
深度	26 mm
高度	80 mm
宽度	80 mm

环境

产品认证	UL[RETURN]CSA[RETURN]Ecolab
运行温度	-25...70 °C
贮存环境温度	-40...85 °C
抗振动	25 gn 振幅 = +/- 2 mm (f = 10...55 Hz) 符合 IEC 60068-2-6
抗冲击	50 gn 适用 11 ms 符合 IEC 60068-2-27

## 包装单位

Unit Type of Package 1	PCE
Number of Units in Package 1	1
Package 1 Height	13.200 cm
Package 1 Width	6.600 cm
Package 1 Length	9.500 cm
Package 1 Weight	433.000 g
Unit Type of Package 2	S01
Number of Units in Package 2	7
Package 2 Height	15 cm
Package 2 Width	15 cm
Package 2 Length	40 cm
Package 2 Weight	3.208 kg

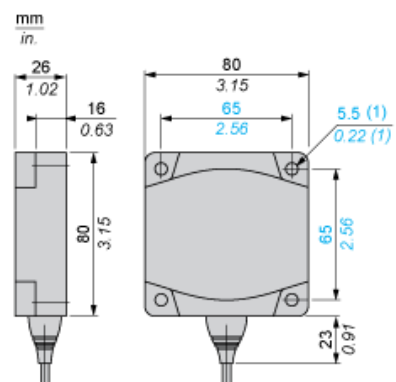
## 可持续性

有关Reach Rohs的所有查询，请通过以下方式联系我们：  
[sustainability@tesensors.com](mailto:sustainability@tesensors.com)

## 合同保修

保修单	18 months
-----	-----------

尺寸



(1) 适用于 CHC 型螺钉

## 设置

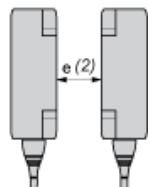
### 最小安装距离 (毫米)

#### 并排安装



$e (1) \geq 120$

#### 面对面安装



$e (2) \geq 300$

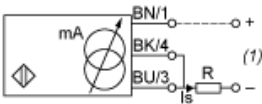
#### 面对金属物体安装



$e (3) \geq 120$

接线图

2 线连接



BU：蓝色

BN：棕色

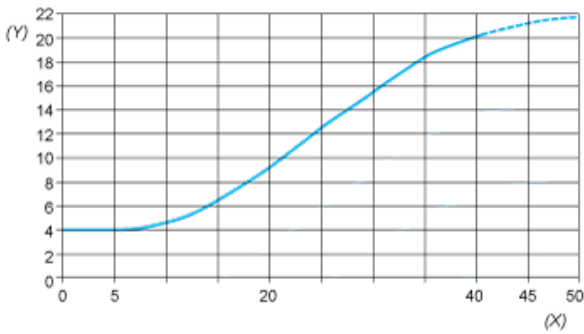
BK：黑色

(1) 输出电流

确保传感器的 + ( 端子 1 ) 与 - ( 端子 3 ) 之间的电压不低于 10 V

	输出电流	负载阻抗值
12 V	4...20 mA	$R \leq 8.2 \, \Omega$
24 V	4...20 mA	$R \leq 470 \, \Omega$

输出曲线



(Y)  $I_s$  (mA)  
(X) 传感器与检测目标之间的距离 (毫米)