

XS7C2A1MAU20
Inductive proximity sensors XS, inductive sensor XS7 40x40x70, PBT, Sn15 mm, 24...240VAC/DC, 1/2"



主要信息	
产品系列	Telemecanique Inductive proximity sensors XS
系列号	一般用途
传感器类型	电感式接近传感器
产品应用	-
传感器名称	XS7
传感器外形	规格 40 x 40 x 70
尺寸	70 mm
本体类型	固定式
探测器暗装验收	埋入式
材料	塑料
机柜材料	PBT
输出信号类型	离散
接线技术	2-线
额定感应距离	15 mm
固态输出功能	1 NO
输出类型	AC/DC
电气连接	针型连接器 1/2"20 UNF, 3 针
额定电源电压 [Us]	24...240 V 交流 50/60 Hz 24...240 V 直流
开关能力以 mA	5...200 mA 直流 5...300 mA 交流
IP 保护等级	IP67 conforming to IEC 60529 "IP65" conforming to IEC 60529 IP69K conforming to DIN 40050

补充信息	
探测面	5位置转塔头
前板材料	PBT
动作范围	0...12 mm
行程差	Sr的3...15%
重复精度	<= Sr 的 3%
LED状态	供电: LED (绿色) 输出状态: LED (黄)
电源电压范围	20...264 V 交流/直流
Maximum residual current	1.5 MA 开放状态 120 V 0.6 mA 开放状态 24 V
开关频率	<= 25 Hz 交流 <= 50 Hz 直流
Maximum voltage drop	<5.5 V (闭合)
Maximum delay first up	7.5 ms
Maximum delay response	1.2 ms
Maximum delay recovery	1.8 ms
标识	CE
高度	40 mm
宽度	40 mm
宽度	70 mm
净重	0.149 kg

本文档中所含信息包含产品性能的正常描述和/或技术特性。
本文档不代表或用于特定用户应用产品的适用性或可靠性。
用户或集成商有责任就特定产品的具体应用或用途进行适合且完整的风险分析、评估和测试。

环境

产品认证	CSA[RETURN]CCC[RETURN]UL
运行温度	-25...70 °C
贮存环境温度	-40...85 °C
抗振动	25 gn 振幅 = +/- 2 mm (f = 10...55 Hz) 符合 IEC 60068-2-6
抗冲击	50 gn 适用 11 ms 符合 EN 60068-2-27

包装单位

Unit Type of Package 1	PCE
Number of Units in Package 1	1
Package 1 Height	4.200 cm
Package 1 Width	4.500 cm
Package 1 Length	8.500 cm
Package 1 Weight	142.000 g
Unit Type of Package 2	S02
Number of Units in Package 2	42
Package 2 Height	15.000 cm
Package 2 Width	30.000 cm
Package 2 Length	40.000 cm
Package 2 Weight	6.423 kg

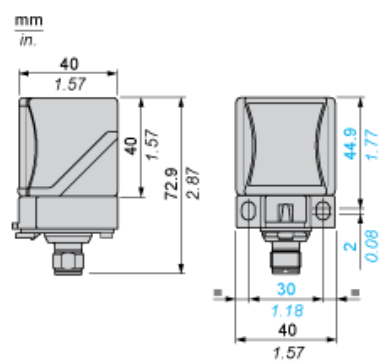
可持续性

流通资料	无需具体的回收操作
有关Reach Rohs的所有查询，请通过以下方式联系我们：	sustainability@tesensors.com

合同保修

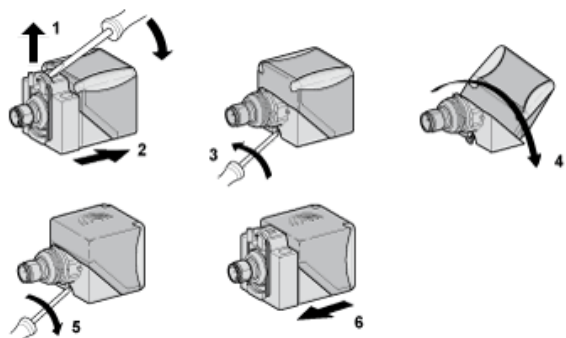
保修单	18 months
-----	-----------

尺寸



安装

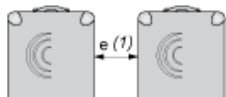
旋转开关位置



设置注意事项

最小安装距离 (毫米)

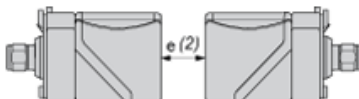
并排安装



$e(1) \geq 60$

\geq

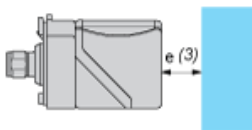
面对面安装



$e(2) \geq 120$

\geq

面对金属物体安装

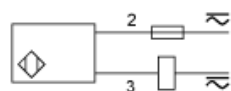


$e(3) \geq 45$

\geq

接线图

2 线制 NO 输出



1/2"-20UNF

