

主要信息

产品系列	Telemecanique Pressure sensors XM
产品类型	电子压力传感器
气压表类型	压力变送器
Pressure rating	100 bar
压力传感器名称	XMLE
可控流体	空气 (-15...80 °C) 腐蚀性流体 (-15...80 °C) 液压油 (-15...80 °C) 水 (0...80 °C)
流体连接类型	G 1/4A (针型) 符合 ISO 228
输出信号类型	模拟
电气连接	针型连接器 EN 175301-803-A (ex DIN43650)
模拟量输出函数	4...20 mA, 2线
额定电源电压 [Us]	24 V 直流, 电压限制: 11...33 V
直径	40 mm

补充信息

机柜材料	阳极氧化铝
安装类型	控制电路
操作位置	任何位置
接触流体材料	不锈钢型号 AISI 303
最大许可偶然性压力	200 bar
最大永久压力- 每一循环	100 bar
毁坏压力	300 bar
灵敏度误差	测量范围的 +/- 0.015 % °C
零线移动	测量范围的 +/- 0.03 % °C
保护类型	过载保护 反极性 短路
本地显示	无
电流消耗	< 20 mA
机械寿命	10000000 次
输出反应时间	< 5 ms
测量精度	测量范围的 +/- 0.3 %
净重	0.27 kg

环境

IP 保护等级	"IP65"
抗振动	35 gn (f = 60...2000 Hz) 5 gn (f = 25...200 Hz)
保护处理	TC
抗冲击	50 gn
符合标准	EN 50081 CE EN 50082
产品认证	CSA[RETURN]UL
运行温度	-15...80 °C

本文档中所含信息包含产品性能的常规描述和/或技术特性。本文档不代表或不用以确定用户应用产品的适用性或可靠性。用户或集成商有责任就有关产品的具体应用或用途进行适合且完整的风险分析、评估和测试。

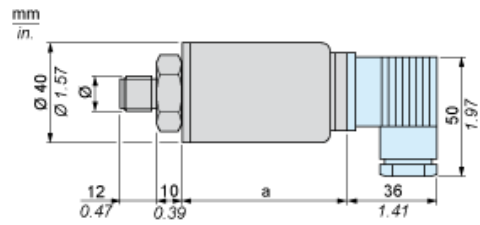
包装单位

Unit Type of Package 1	PCE
Number of Units in Package 1	1

合同保修

保修单	18 months
-----	-----------

尺寸



Ø : G 1/4 (公头)

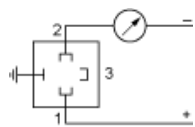
尺寸 (毫米)

a
75

尺寸 (英寸)

a
2.95

接线图



输出曲线

