

XMLCM05A2S11
真空压力传感器 XMLC 5 巴 - 可调量程 2 阈值 -
2 C/O



主要信息

产品系列	Telemecanique Pressure sensors XM
产品类型	机电压力传感器
气压表类型	机电式真空-压力传感器
产品短名	XMLC
Pressure rating	5 bar
可控流体	空气 (0...70 °C) 水 (0...70 °C) 液压油 (0...70 °C)
流体连接类型	G 1/4 (孔型) 符合 ISO 228
电气连接	螺钉夹端子, 1 x 0.5...2 x 2.5 mm ²
美国线规	AWG 20...AWG 14
电缆进线孔	电缆套 9...13 mm
触点类型和构成	2 OC
应用领域	-
压力开关操作类型	在 2 个阈值之间调节
电气回路类型	控制回路
量程类型	可调差动
本地显示	有
调节范围高设置	-0.55...5 bar
调节范围低设置	-1...4.55 bar
高设置的最大值	6 bar
最大许可偶然性压力	11.25 bar
毁坏压力	23 bar
压力操动	隔膜
接触流体材料	锌合金 丁腈橡胶 304L 不锈钢
机柜材料	锌合金
额定电流 [In]	3 A, B300, AC-15 (Ue = 120 V) 符合 IEC 60947-5-1 1.5 A, B300, AC-15 (Ue = 240 V) 符合 IEC 60947-5-1 0.1 A, R300, DC-13 (Ue = 250 V) 符合 IEC 60947-5-1

补充信息

低设置的最小值	0.45 bar (+/- 0.1巴)
高设置的最小值	0.45 bar (+/- 0.1巴)
最大永久压力- 每一循环	6.25 bar
端子排型号	8 端子
最大操作频率	120 次/分钟
重复精度	2 %
额定绝缘电压 [Ui]	300 V 符合 UL 508 500 V 符合 IEC 60947-1 300 V 符合 CSA C22.2 No 14
额定冲击耐受电压 [Uimp]	6 kV 符合 IEC 60947-1
辅助触点	同时, 瞬动
触点材料	银触线
Maximum resistance across terminals	25 MΩ 符合 IEC 255-7 安全级别 3 25 mΩ 符合 NF C 93-050 方法 A
短路保护	10 A 熔断器 熔断器, 类型 gG (gl)

本文档中所含信息包含产品性能的常规描述和/或技术特性。
本文档不代替或不用户特定应用产品的适用性或可靠性。
用户或集成商有责任就其产品的具体应用进行适当的风险分析、评估和测试。

机械寿命	3000000 次
设定	外部
高度	113 mm
深度	85 mm
宽度	46 mm
净重	0.685 kg

环境

符合标准	IEC 60947-5-1 CE IEC 60947-5-1 CSA C22.2 No 14 IEC 60947-5-1 UL 508
产品认证	UL[RETURN]CSA
防护措施	TC 标准版本
运行温度	-25...70 °C
贮存环境温度	-40...70 °C
操作位置	任何位置
抗振动	4 gn (f = 30...500 Hz) 符合 IEC 60068-2-6
抗冲击	50 gn 符合 IEC 60068-2-27
电击保护级别	级别 I 符合 IEC 1140 级别 I 符合 IEC 536 级别 I 符合 NF C 20-030
IP 保护等级	IP66 conforming to IEC 60529

包装单位

Unit Type of Package 1	PCE
Number of Units in Package 1	1
Package 1 Height	6.0 cm
Package 1 Width	15.0 cm
Package 1 Length	10.7 cm
Package 1 Weight	870.0 g

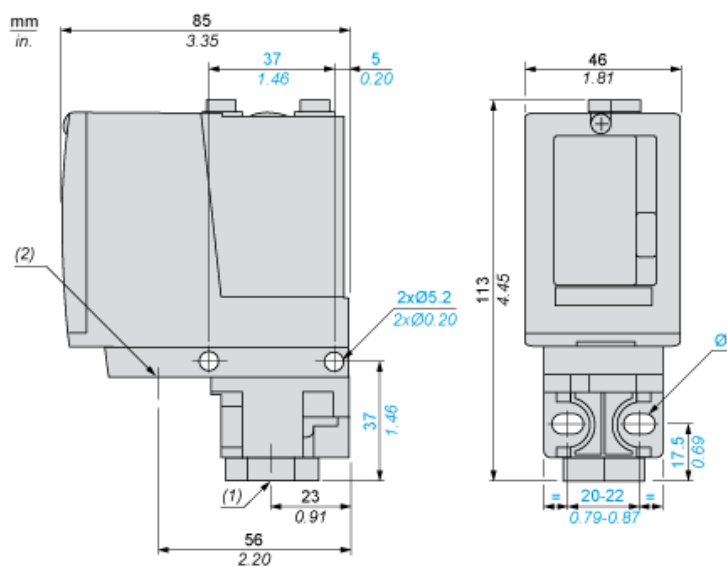
可持续性

产品类型	Green Premium 产品
流通资料	无需具体的回收操作
有关Reach Rohs的所有查询，请通过以下方式联系我们：	sustainability@tesensors.com

合同保修

保修单	18 months
-----	-----------

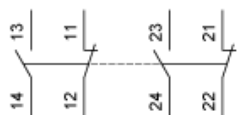
尺寸



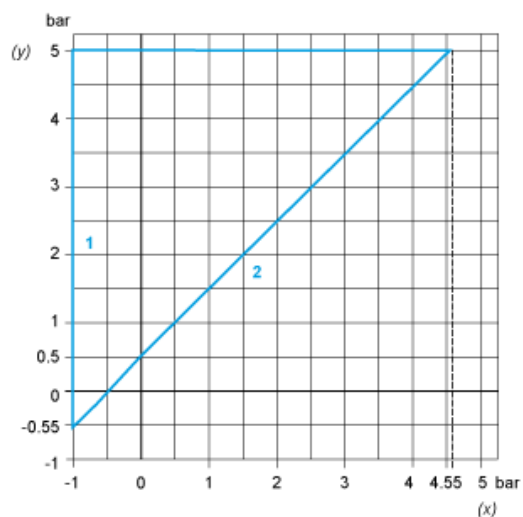
- (1) 1 个流体入口，带 G1/4 螺纹 (BSP 内螺纹)
- (2) 1 个电气接线入口，带 Pg 13.5 螺纹
- Ø: 2 个 Ø 5.2 x 6.7 的细长孔

接线图

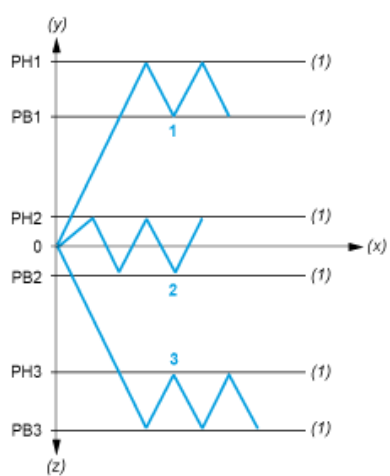
端子模型



操作曲线



(y) 升压
(x) 降压
1 : 最大压力差
2 : 最小压力差



(y) 压力
(x) 时间
(z) 真空
(1) 可调值
PH : 高点
PB : 低点