

# 产品参数表

## 产品特性

# XCKD2145M12

OsiSense 通用型，紧凑设计，金属，长度可调  
热塑滚轮摇杆，2 - 极 N/C+ N/O速度动，XCK D  
型集成M12 接头



### 主要信息

产品系列	Telemecanique Limit switches XC Standard
系列号	标准型
产品类型	限位开关
产品短名	XCKD
传感器设计	紧凑型
本体类型	固定式
操纵头类型	旋转头
材料	金属
本体材料	Zamak
头部材料	Zamak
固定模式	由本体
操作头运动	旋转
操作头类型	弹簧复位滚轮摇杆 热塑性塑料 可变长度
方法类型	侧面运动, 2方向
极数	2
触点类型	1 NC + 1 NO
触点动作	瞬动

### 补充信息

开关触发	30° 凸沿
电气连接	针型连接器 M12, 5 针
触线绝缘形式	Zb
强制打开	有
强制打开最小转矩	0.25 N.m
最小触发力矩	0.1 N.m
最大操动速度	1.5 m/s
重复精度	触发点为0.1mm 1百万次操作周期
额定工作电流 [Ie]	3 A 在...上 50 V, AC-15 符合 IEC 60947-5-1 附录 A 0.27 A 在...上 50 V, DC-13 符合 IEC 60947-5-1 附录 A
约定封闭发热电流 [Ithe]	4 A
额定绝缘电压 [Ui]	60 V ( 污染等级 3) 符合 IEC 60947-1
Maximum resistance across terminals	25 MΩ 符合 IEC 60255-7 安全等级3
额定冲击耐受电压 [Uimp]	0.8 kV 符合 IEC 60664 0.8 kV 符合 IEC 60947-1
短路保护	4 A 熔断器 熔断器, 类型 gG
电气寿命	5000000 次, DC-13, 24 V, 10 W, 工作额定值 <60 次/分钟, 负载系数: 0.5 符合 IEC 60947-5-1 附录 C 5000000 次, DC-13, 48 V, 7 W, 工作额定值 <60 次/分钟, 负载系数: 0.5 符合 IEC 60947-5-1 附录 C
机械寿命	10000000 次
宽度	31 mm
高度	65 mm
深度	30 mm
净重	0.22 kg
ISO n°1端子	(13-14)NO (21-22)NC

本文档中所含信息包含产品性能的其他详细描述和/或技术特性。  
本文档不代表或不用来指定用户应用产品的适用性或可靠性。  
用户或集成商有责任就有关产品的具体应用或用途进行适合的风险分析、评估和测试。

## 环境

抗冲击	50 gn 适用 11 ms 符合 IEC 60068-2-27
抗振动	25 gn (f= 10...500 Hz) 符合 IEC 60068-2-6
IK 保护等级	IK06 conforming to IEC 62262
电击保护级别	级别 I 符合 IEC 61140 级别 I 符合 NF C 20-030
运行温度	-25...70 °C
贮存环境温度	-40...70 °C
保护处理	TC
产品认证	UL[RETURN]CSA[RETURN]CCC
符合标准	IEC 60204-1 CSA C22.2 No 14 UL 508 IEC 60947-5-1 IEC 60204-1 IEC 60947-5-1

## 包装单位

Unit Type of Package 1	PCE
Number of Units in Package 1	1
Package 1 Height	5.000 cm
Package 1 Width	5.000 cm
Package 1 Length	14.500 cm
Package 1 Weight	230.000 g
Unit Type of Package 2	S01
Number of Units in Package 2	12
Package 2 Height	15.000 cm
Package 2 Width	15.000 cm
Package 2 Length	40.000 cm
Package 2 Weight	3.109 kg

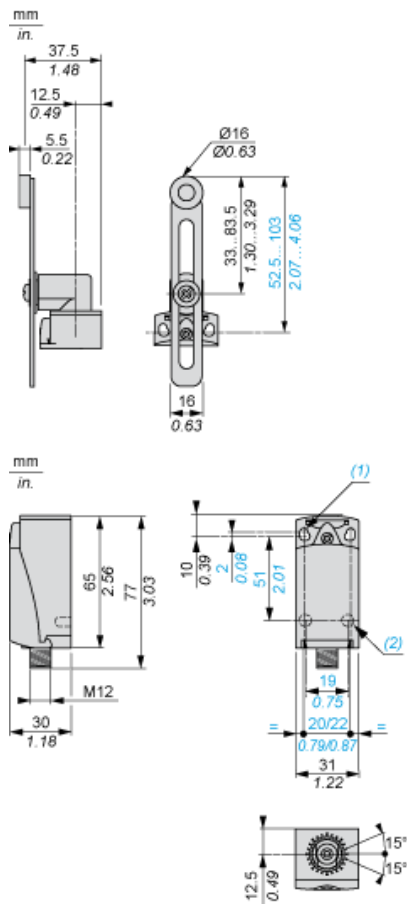
## 可持续性

产品类型	Green Premium 产品
流通资料	无需具体的回收操作
有关Reach Rohs的所有查询，请通过以下方式联系我们：	<a href="mailto:sustainability@tesensors.com">sustainability@tesensors.com</a>

## 合同保修

保修单	18 months
-----	-----------

尺寸



- (1) 2个位于22毫米中心的 $\varnothing 4.3 \times 6.3$ 毫米的细长孔，2个位于20毫米中心的 $\varnothing 4.3$ 孔。  
 (2) 2个 $\varnothing 3$ 孔，用于支撑螺栓，深度4毫米。

电缆入口的安装

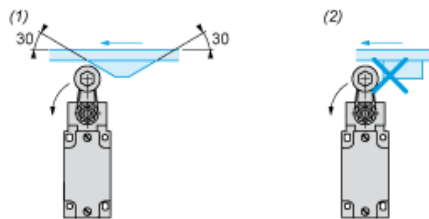
电缆密封套的位置



- (1) 推荐
- (2) 需避免

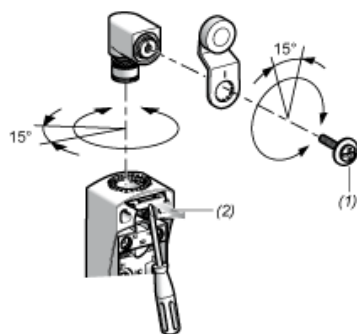
旋转开关和拨杆的安装

凸轮类型



- (1) 推荐
- (2) 需避免

用旋转开关 ZCE01 和 ZCE09 设置



- (1) 紧固扭矩 (最小值 : 1) (最大值 : 1.5)
- (2) 紧固扭矩 (最小值 : 0.8) (最大值 : 1.2)

---

接线图

---

2 极 NC + NO 快动作

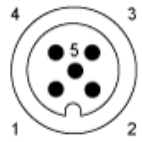


---

连接

---

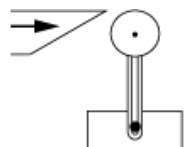
M12 连接器



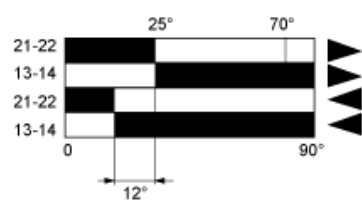
1-2 : NC  
3-4 : NO  
5 : 接地

## 执行特性

通过凸轮转动 30°实现的开关执行



## 功能图



- (1)
- (2)
- ▶ (4)
- ◀ (5)

- (1) 闭合
- (2) 断开
- (4) 脱扣
- (5) 复位