

主要信息

产品系列	OsiSense XCC
编码器类型	多圈绝对值编码器
产品短名	XCC
应用领域	-
直径	58 mm
轴直径	14 mm
轴类型	通过轴
分辨率	4096 圈/8192 点
电气连接	1 针型接头 M23 径向 12 针
输出类型	类型 SG
输出级类型	SSI 25 位格雷
额定电源电压 [Us]	11...30 V 直流
机柜材料	钢

补充信息

轴公差	H7
残波	500 mV
最大分辨速度	6000 rpm
轴转动惯量	22 g.cm ²
转矩值	0.006 N.m
最大负载	2 daN 轴向 5 daN 放射状
输出频率	100...500 kHz
电流消耗	0...100 mA 无负荷
保护类型	短路保护 逆相保护
物理接口	RS422
输出等级	高电平：最小2 V 20 mA
浪涌耐受	1 kV, 级别 2 符合 IEC 61000-4-5
基座材料	铝
轴的材料	不锈钢
球轴承类型	6803ZZ
净重	0.655 kg

环境

标识	CE
运行温度	-20...85 °C
贮存环境温度	-20...85 °C
IP 保护等级	"IP65" conforming to IEC 60529
抗振动	10 gn (f= 10...2000 Hz) 符合 IEC 60068-2-6
抗冲击	30 gn 适用 11 ms 符合 IEC 60068-2-27
抗静电放电	4 kV (接触放电) 级别 3 符合 IEC 61000-4-2 8 kV (空气放电) 级别 3 符合 IEC 61000-4-2
抗电磁域	10 V/m 级别 3 符合 IEC 61000-4-3
抗瞬时脉冲能力	1 kV 信号端口 级别 3 符合 IEC 61000-4-4 2 kV 电源端口 级别 3 符合 IEC 61000-4-4

本文档中所含信息包含产品性能的常规描述和/或技术特性。本文档不构成或不适用于特定用户应用或产品，用户或集成商有责任就特定产品的具体应用进行适合且完整的风险分析、评估和测试。用户或集成商有责任就特定产品的具体应用进行适合且完整的风险分析、评估和测试。

包装单位

Unit Type of Package 1	PCE
Number of Units in Package 1	1
Package 1 Height	8.5 cm
Package 1 Width	14 cm
Package 1 Length	27 cm
Package 1 Weight	655 g

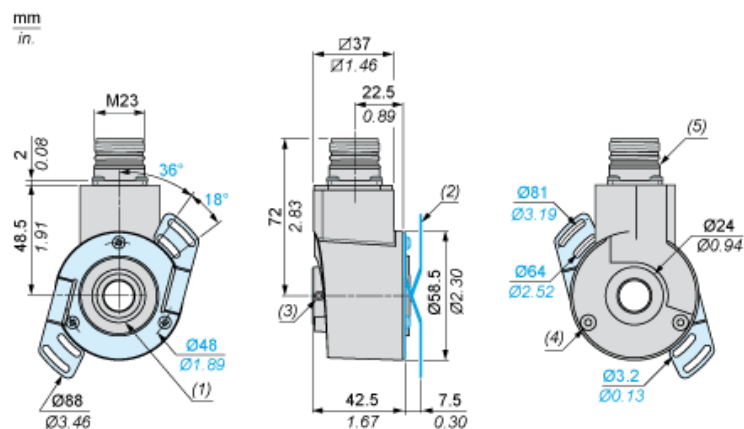
可持续性

无有毒重金属	是
有关Reach Rohs的所有查询，请通过以下方式联系我们：	sustainability@tesensors.com

合同保修

保修单	18 months
-----	-----------

尺寸

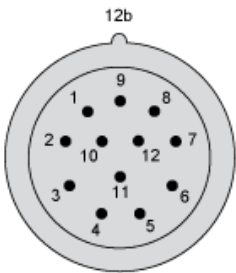


- (1) 通轴, Ø 14 (H7)
- (2) 柔性安装套件, 1 套 XCCRF5N (已安装)
- (3) 2 个 HC M4 x 4 锁紧螺钉
- (4) 供 M3 x 6 自攻螺钉使用的孔
- (5) 丁腈密封件

接线图

M23 12 针接口，逆时针连接

编码器上的公接口



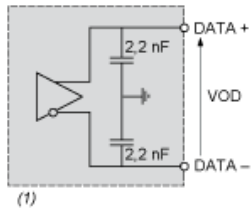
引脚号	1	2	3	4	5	6	7	8	9	10	11	12
信号源	0 V	数据 +	Clk +	R	方向 (1)	复位至 零	R	+ V	R	数据 -	Clk -	R

(1) : 顺时针方向
 : 逆时针方向

R = 保留 (不连接)

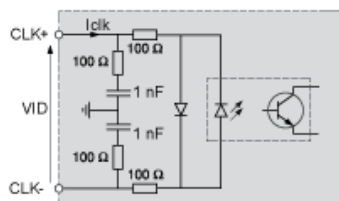
技术说明

RS 422 数据输出



(1) $I_{data} = 20 \text{ mA}$ $|VOD| > 2 \text{ V}$

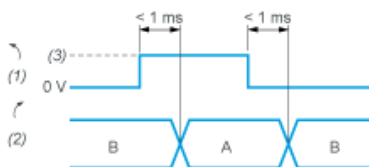
隔离型时钟输入



VID 最大值 : 5 V

Iclk 最大值 : 15 mA

方向输入



A : 逆时针

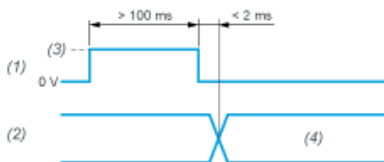
B : 顺时针

(1) 方向输入

(2) 计数方向

(3) V 电源

输入级 - 复位至零



(1) 复位输入

(2) 位置

(3) V 电源

(4) 位置=0 (复位至零)